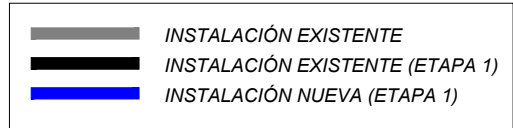


D
E
D
C
B
A

1 2 3 4 5 6 7 8 9

D
E
D
C
B
A




CONTINÚA EN LA HOJA
CHI-E09-EL-00-03-15 de 20

CONTINÚA EN LA
PARTE SUPERIOR

CONTINÚA EN LA HOJA
CHI-E09-EL-00-03-05 de 20



Av. San Martín C/Fermin Peralta #108
Ed. Torre Delta II Ofi. 2B
Fono. (591) (03) 62000290
Casilla de Correo: 847
www.ipe.bo
informaciones@ipe.bo

DOCUMENTOS DE REFERENCIA		YFPB TRANSPORTE S.A.											
1.- IPE-2025-2960-E-MC-001	Balance de Cargas Eléctricas (Etapa 1).	RESPONSABLE DE PROY.: Jorge Dorado		05-Sep-25	R.Salvador	F.Rivera	A.Aguilar	J.Ferrufino	0	Aprobado para Construcción			IPE BOLIVIA SRL
2.- CHI-E09-EL-00-10-01 de 01	Simbolos y Leyendas Eléctricas (Etapa 1).	REVISOR 1: Orlando Vedia		31-Jul-25	R.Salvador	F.Rivera	A.Aguilar	J.Ferrufino	A	Para Revisión del Cliente			IPE BOLIVIA SRL
3.- CHI-E09-EL-00-05-01 de 01	Plot y Key Plan Eléctrico (Etapa 1)	REVISOR 2: Marcelo Canavire		FECHA	DIBUJO	Calidad	Técnico	REVISOR	APROBÓ	REV.N°	DESCRIPCIÓN		EMPRESA
4.- IPE-2025-2960-E-MC-002	Memoria de Cálculo de Cables y Conduit (Etapa 1).	REVISOR 3: --		<div><div>YPFB</div>Transporte S.A.</div>						Ubicación: Terminal Arica (Chile)			
										Etapa: Diseño para Construcción		Código: CHI-E09-EL-00-03-04 de 20	
NOTAS GENERALES		CONTRATISTA		Proyecto: Ingeniería Básica y de Detalle para 2da Manga de Carguío Isla C y Facilidades de Bombeo Terminal Arica						Escala: S/E			
1.- Todo el diagrama unifilar fue actualizado en función al plano CHI-E09-EL-01-10-1 al 30, correspondiente al proyecto "Mantenimiento Eléctrico Anual", Proporcionado por YFPB Transporte S.A.		RESPONSABLE DE PROY.: Juan Carlos Ferrufino								Formato: A3 : 297 mm x 420 mm			
		REVISOR 1: Andres Aguilar											
		REVISOR 2: Roberto Salvador											
		REVISOR 3: Fabiana Rivera											

NOTAS GENERALES	
1.- Todo el diagrama unifilar fue actualizado en función al plano CHI-E09-EL-01-10-1 al 30, correspondiente al proyecto "Mantenimiento Eléctrico Anual", Proporcionado por YFPB Transporte S.A.	

YFPB TRANSPORTE S.A.	
RESPONSABLE DE PROY.: Juan Carlos Ferrufino	
REVISOR 1:	Andres Aguilar
REVISOR 2:	Roberto Salvador
REVISOR 3:	Fabiana Rivera

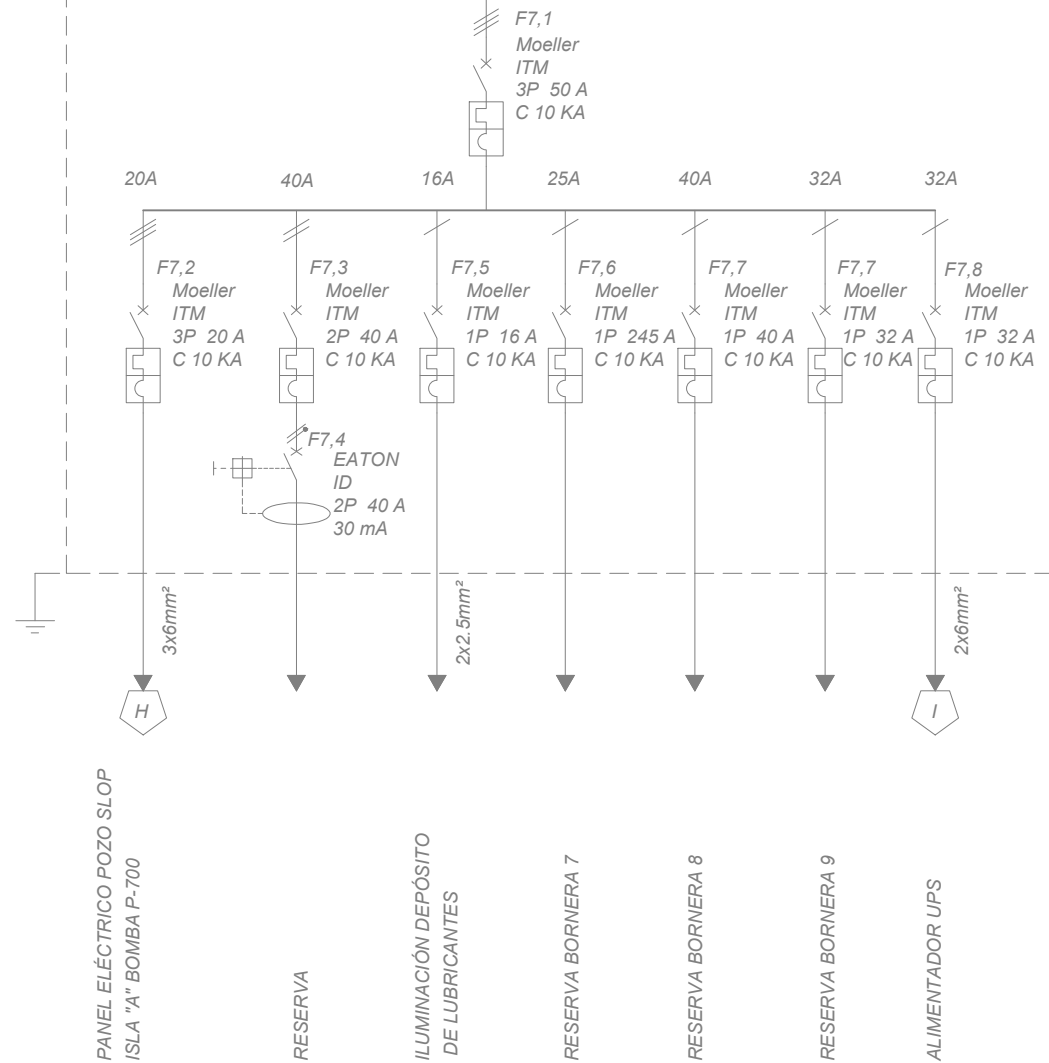
Proyecto:		Ingeniería Básica y de Detalle para 2da Manga de Carguío Isla C y Facilidades de Bombeo Terminal Arica	
Título del Plano:		Diagrama Unifilar Panel Principal CCM-A, Panel de Distribución TD-01 (Etapa 1)	

CCM "A" TERMINAL ARICA

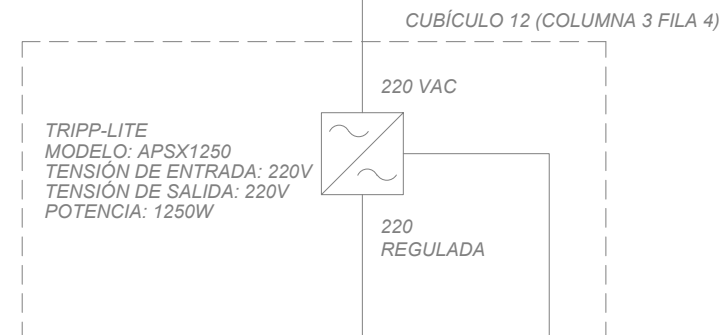
PANEL DE DISTRIBUCIÓN ELEC.
PANEL TD-01 380/220 V
CUBÍCULO 7 (COLUMNA 2 FILA 2)

CONTINÚA EN LA HOJA
CHI-E09-EL-00-03-06 de 20

VIENE DE LA HOJA
CHI-E09-EL-00-03-03 de 20



VIENE DE LA
PARTE INFERIOR
UPS



PANEL ELÉCTRICO
PD - 01
SALIDA UPS
BANCO DE
BATERÍAS